

Auswertungen von Corona Statistiken aus wissenschaftlicher und  
Risikomanagement Sicht

# **Teil 8: Widersprüche zwischen RKI Aussagen und was eine wissenschaftliche fundierte Analyse ergibt**

1.10.2020

Kein Copyright

Die Präsentation oder Teile daraus können frei verwendet werden

# Motiv für diesen Beitrag:

- Es ist immer wieder auffällig, dass Aussagen des RKI und von Politikern über die Entwicklung der Infektionszahlen bei eingehender Analyse der RKI Daten
  1. **nicht nachvollziehbar** sind und oft
  2. Ein **Widerspruch** zwischen den offiziellen Mitteilungen und dem was die Daten sagen besteht
  
- Themen von Auswertung #8:
  1. Gibt es eine zweite Welle?
  2. Exponentielles Wachstum der „neuen Infektionen“ ?
  3. PCR Test Positiv = Infektion?
  4. Die Anteil falsch positiver Ergebnisse beim PCR Test?
  5. Wie gefährlich ist SARS Covid-2?

# 1. Gibt es eine zweite Welle?

## 1. Warum ist die Deutung der Zahlen unwissenschaftlich?

- Markus Söder: **Wir sind mitten in der zweiten Welle!**
- Die Anzahl der positiven Tests in Bayern könnte das suggerieren – aber **die Anzahl der Tests ist um einen Faktor 5 erhöht worden!**

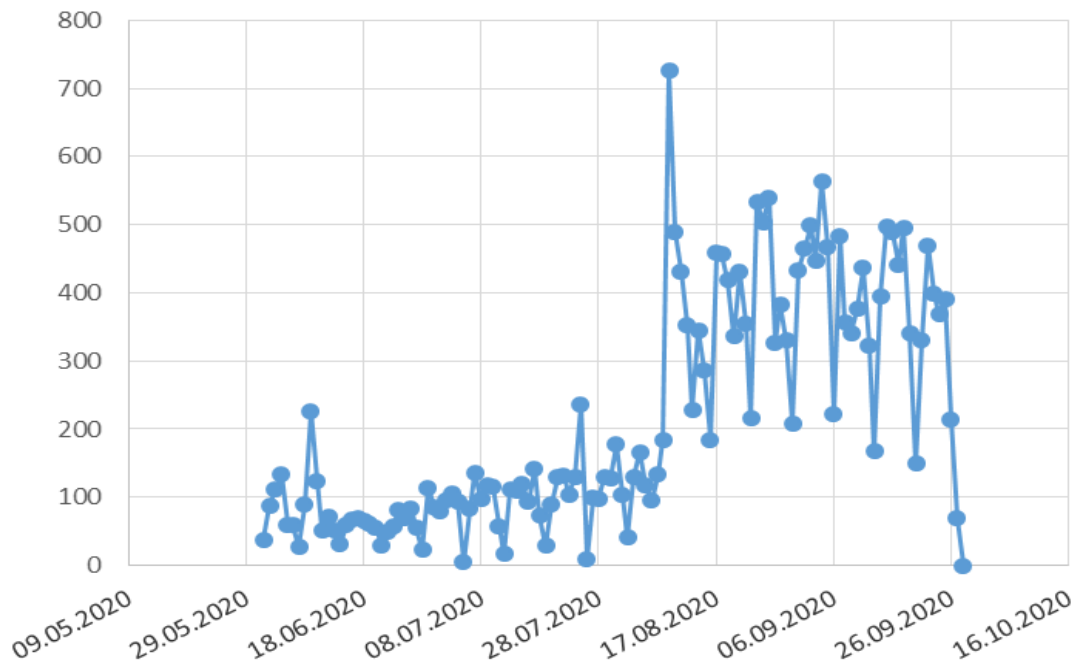
## 2. Wie ist es wissenschaftlich korrekt?

- Bei den flächendeckenden, Tests, wie zur Zeit üblich, ist die einzige seriöse Bezugsgröße der Prozentsatz positiver Tests

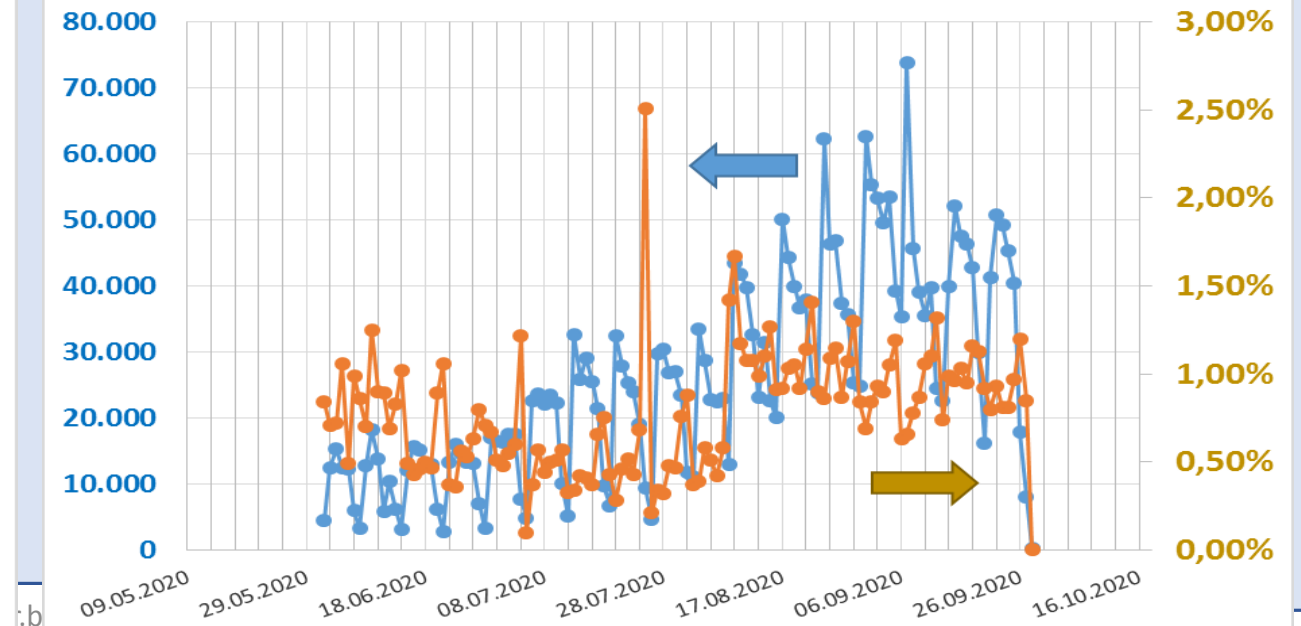
## 3. So ist die Interpretation der Zahlen wissenschaftlich korrekt

- Die Tendenz bei den positiven Tests ist fallend !!!
- Der Sprung am 8 August ist der Beginn der Tests von Reiserückkehrern und führt zu mehr falsch positiven wegen schlechter hygienischer Bedingungen

Positive Tests in Bayern pro Tag



Gesamtzahl Tests - blau, linke Skala  
Positiver Prozentsatz - braun, rechte Skala



# 2. Exponentielles Wachstum der „neuen Infektionen“ ?

## 1. Warum ist die Deutung der Zahlen unwissenschaftlich?

- Angela Merkel: **wir haben exponentielles Wachstum, wenn es so weitergeht, dann gibt es Weihnachten pro Tag 19 000 Fälle!**
- **stimmt nicht, denn**

## 2. Wie ist es wissenschaftlich korrekt?

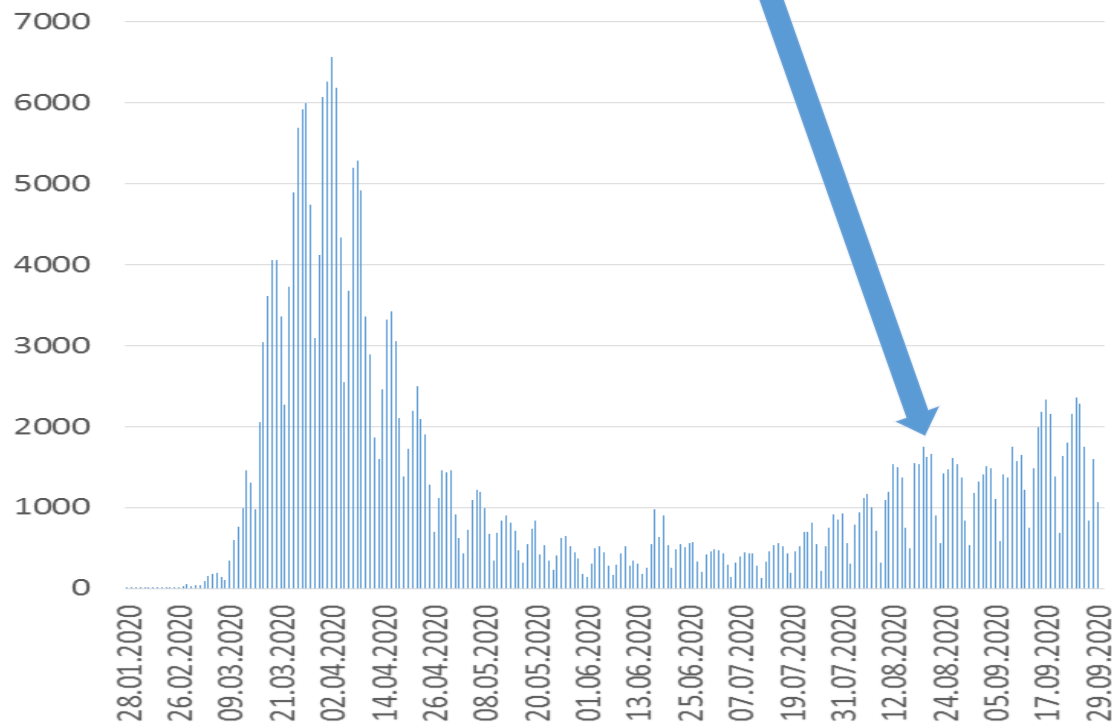
- Die Testzahl ist um einen Faktor 3 erhöht worden
- Deshalb ist die einzig valide Bezugsgröße der Prozentsatz positiver Tests

## 3. So ist die Interpretation der Zahlen wissenschaftlich korrekt

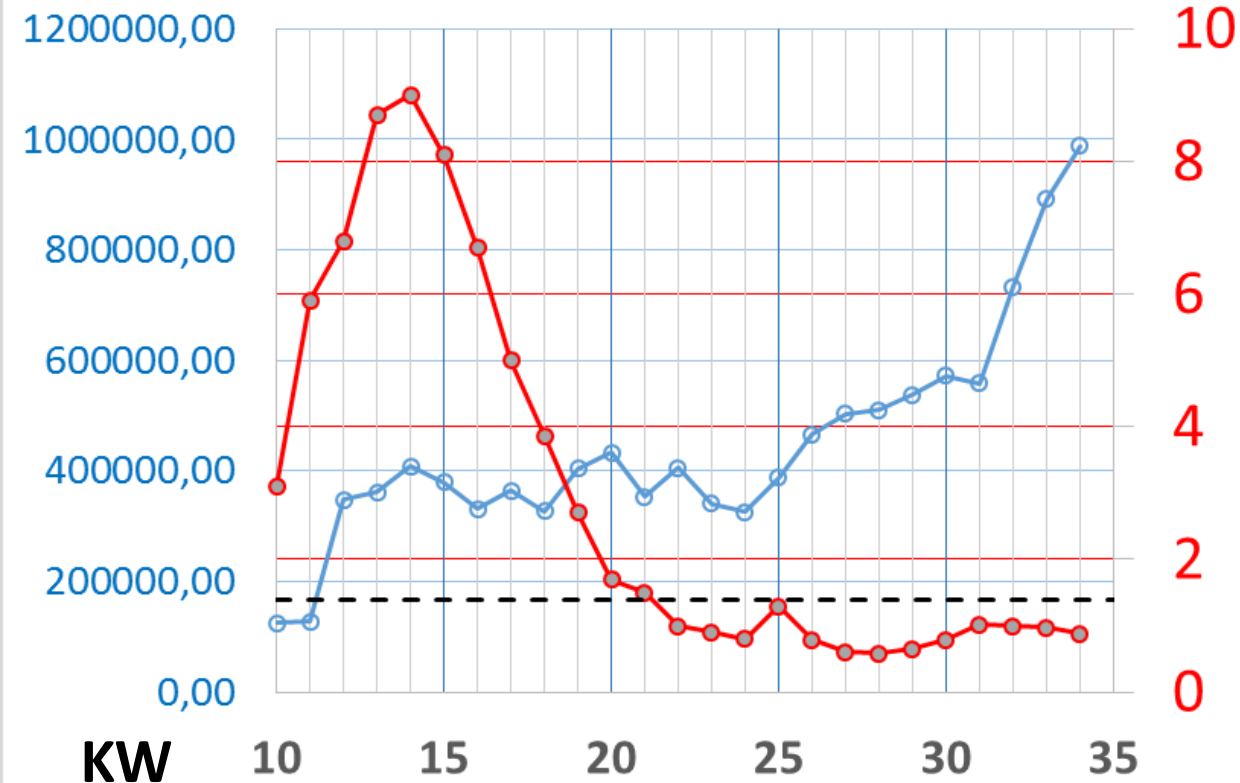
- Die Testanzahl wurde um eine Faktor 3 erhöht (**blaue Kurve**); DATEN NUR WOCHENWEISE VERÖFFENTLICHT!
- Das erklärt den Anstieg vollständig, die **rote Kurve** ist der Prozentsatz positiver Tests
- **ES GIBT KEINEN ANSTIEG DER FALLZAHLEN !!!!**

Summe von AnzahlFall

Zahl positiver Tests in Deutschland



ner.bergho



# 3. PCR Test Positiv = Infektion?

## 1. Warum ist die Deutung der Zahlen unwissenschaftlich?

- In den Medien (ARD, ZDF, DLF, NDR, RB) wird von täglichen **Neuinfektionen** berichtet
- Das RKI drückt sich neutraler aus: „Fälle“
- Mit Neuinfektionen wird suggeriert, **dass tatsächlich so viele Menschen erkrankt sind**
- ABER: DER PCR – TEST IST NICHT FÜR DIAGNOSE GEEIGNET – Quellen: Beipackzettel der Testkits, Schweizer Bundesamt für Gesundheit, Prof. Drosden 2014, der Erfinder der PCR Methode (Nobelpreisträger), viele andere

## 2. Wie ist es wissenschaftlich korrekt?

Die korrekte Bezeichnung ist:

- „positiv Getesteter“ oder
- „Anzahl positiver Tests“

## 3. So ist die Interpretation der Zahlen wissenschaftlich korrekt

- Ein „positiv Getesteter“ darf unter keinen Umständen als Infizierter oder Erkrankter bezeichnet oder gezählt werden
- Wird jemand positiv getestet, muss berücksichtigt werden, dass der Test mit relativ hoher Wahrscheinlich **falsch** positiv sein kann
- Erst wenn der Getestete körperlich untersucht worden ist und relevante Symptome festgestellt werden, darf er als Infizierter bzw. Neuerkrankter gezählt und berichtet werden

# 4. Die Anteil falsch positiver Ergebnisse beim PCR Test?

## 1. Warum ist die Deutung der Zahlen unwissenschaftlich?

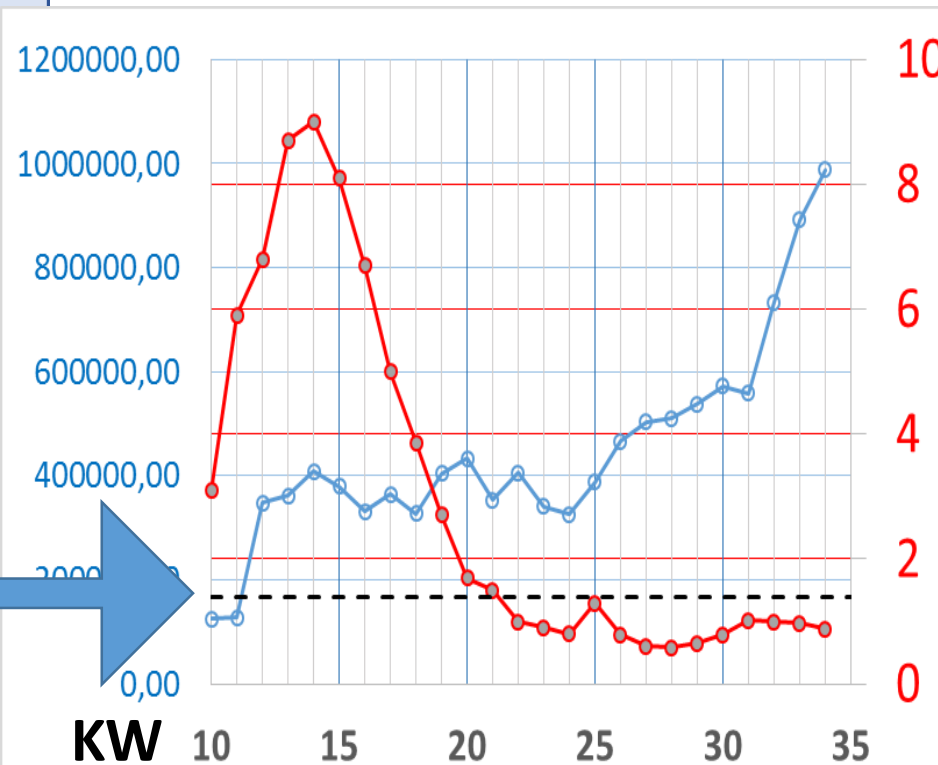
- Die Anzahl der positiven Tests wird ohne Berücksichtigung der falsch positiv Rate gezählt und berichtet
- Dabei ist im Moment die einzig belastbare Zahl ein Wert von 1,4% (aus einem Ringversuch im April)

## 2. Wie ist es wissenschaftlich korrekt?

- Abzug der falsch positiv Rate (wie bei der Radar-Geschwindigkeitsmessung Abzug der Messunsicherheit von 3km/h)

## 3. So ist die Interpretation der Zahlen wissenschaftlich korrekt

- Derzeit liegt der Prozentsatz positiver Tests immer unter 1,4%
- Streng genommen gibt es also überhaupt keine echt Positiven
- Das kann stimmen, ist aber nicht sicher, was aber sicher ist:
- **Ein grosser Teil der positiven Tests ist FALSCH POSITIV!!!**



# 5. Wie gefährlich ist SARS Covid-2?

## 1. Warum ist die Deutung der Zahlen unwissenschaftlich?

- Es werden nach Anweisung der WHO immer die **Summen** an „Infizierten“ und Toten berichtet
- Das erzeugt Panik, aber **spiegelt überhaupt nicht das momentane Geschehen wieder**
- Die Anzahl der Toten **wird NIE in Relation gesetzt zur Gesamtbevölkerung bzw. wie viele Menschen täglich insgesamt versterben**

## 2. Wie ist es wissenschaftlich korrekt?

- Infizierte und Tote in Relation zu allgemeinen Zahlen setzen

## 3. So ist die Interpretation der Zahlen wissenschaftlich korrekt

- in Deutschland sterben pro Tag ca. 2600 Menschen
  - Zur Zeit sterben in Deutschland pro Tag 0 – 10 Menschen an oder mit Covid-19
  - Es sterben pro Tag ca. 100 Menschen an resistenten Keimen.
- 1) Covid-19 ist ein relativ KLEINES Risiko!
  - 2) Es gibt keine Übersterblichkeit
  - 3) 80% der Bevölkerung haben eine T-Zellen Immunität